

INSTRUKCJA OBSŁUGI

ŚCIĄGACZ UNIWERSALNY ŁOŻYSK PÓŁOSI AE310015N

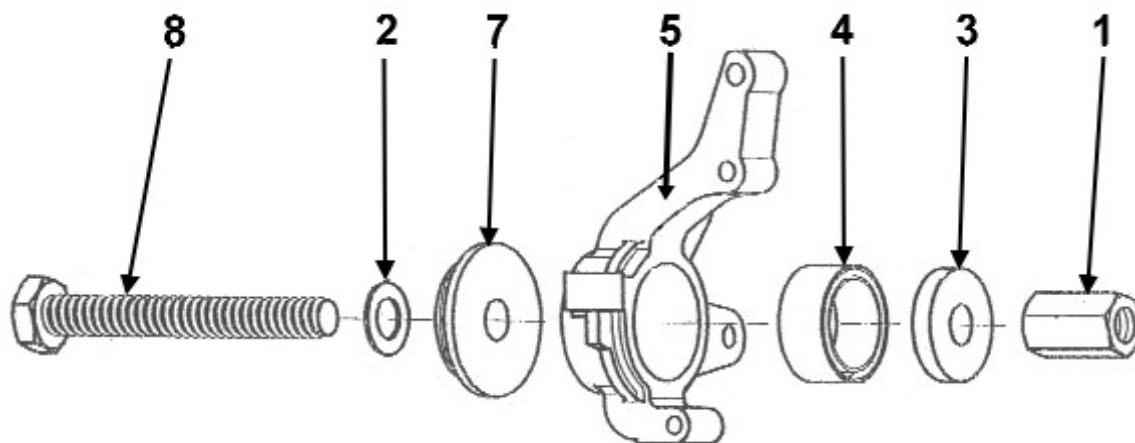


UWAGA:

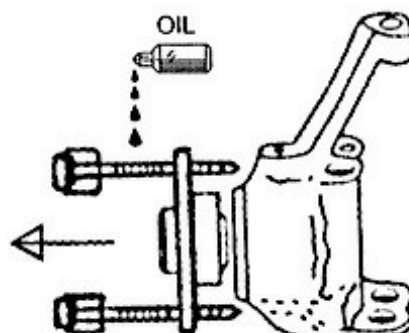
- Należy zakładać okulary ochronne
- Należy używać odpowiedniej odzieży ochronnej
- Należy używać maski ochronnej oraz rękawic.
- Przechowywać z daleka od dzieci oraz nigdy nie używać przyrządu w ich obecności.
- Nie wolno modyfikować bądź też modernizować przyrządu lub jego wyposażenia.
- Przyrząd może być używany jedynie przez wykwalifikowanych pracowników.

NIE STOSOWAĆ NARZĘDZI UDAROWYCH!!!

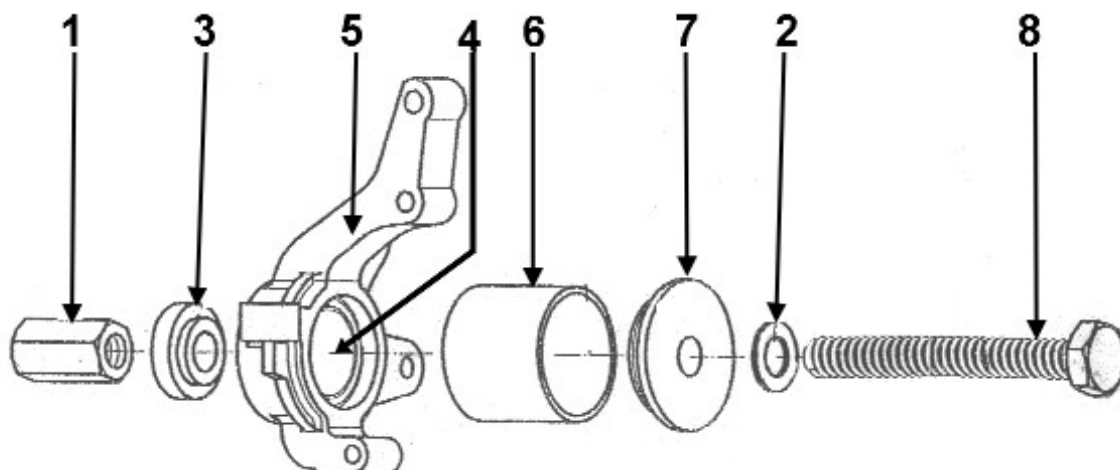
MONTAŻ



1. NAKRĘTKA
2. PODKŁADKA
3. POKRYWA ŁOŻYSKA
4. ŁOŻYSKO
5. PIASTA
6. TULEJA
7. POKRYWA TULEI
8. ŚRUBA



DEMONTAŻ



GWARANCJA

1. Firma TECHSAM udziela gwarancji na prawidłowe działanie wyrobu przez okres 12 miesięcy od daty zakupu.
2. Gwarancja obejmuje bezpłatne usuwanie usterek i wad fabrycznych ujawnionych o okresie gwarancji.
3. Gwarancja nie obejmuje uszkodzeń mechanicznych lub spowodowanych nieprawidłową eksploatacją wyrobu.
4. Gwarancja wygasa w razie stwierdzenia napraw lub przeróbek dokonanych przez osoby nieuprawnione.
5. Warunkiem rozpatrywania gwarancji jest przedłożenie karty gwarancyjnej wraz z reklamowanym wyrobem w punkcie serwisowym lub w miejscu sprzedaży.
6. Gwarancja ważna jest tylko z pieczęcią sprzedawcy i wpisaną datą sprzedaży.
7. Serwis gwarancyjny i pogwarancyjny zapewnia importer.

P.W. „TECHSAM” Woch Sp.J.
ul. Nałęczowska 75
20-701 Lublin
tel./fax 081 443-08-12, 444-63-73
e-mail: techsam@techsam.com.pl

Data sprzedaży

Podpis i pieczęć sprzedającego.....